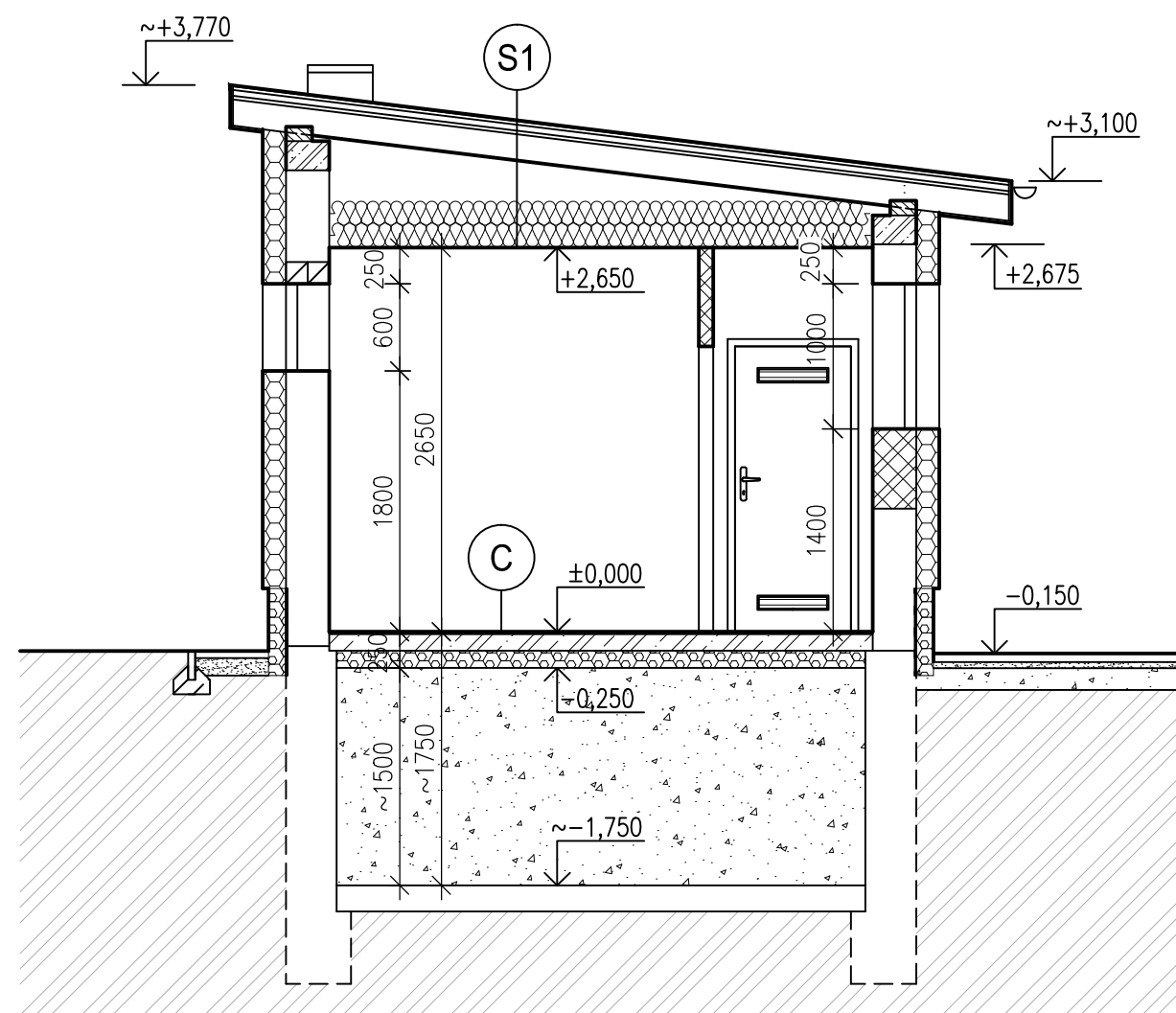
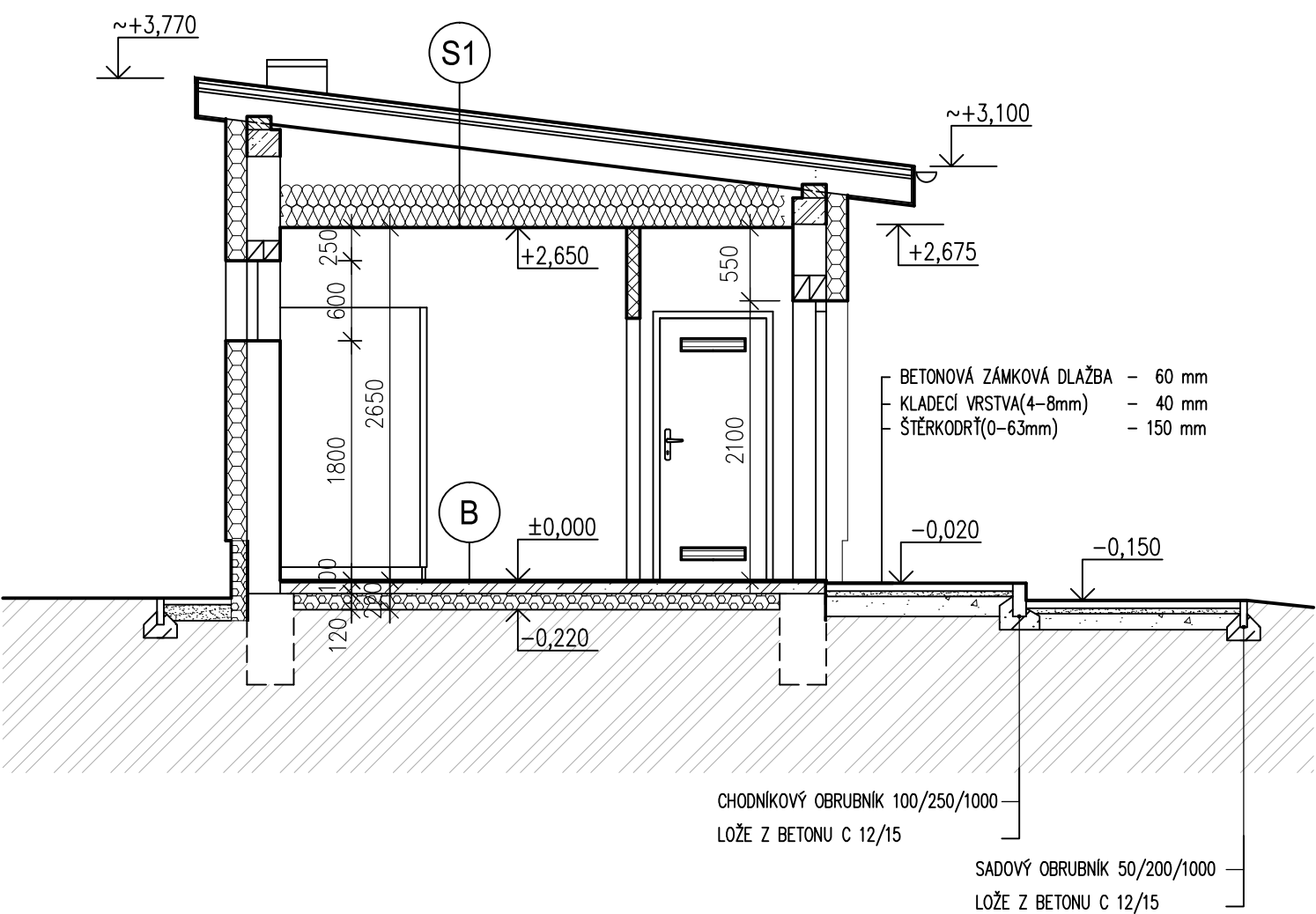


ŘEZ A-A'



ŘEZ B-B'



POZNÁMKA:

- NOVÉ ŽELEZOBETONOVÉ ZTUŽUJÍCÍ VĚNCE 300(250)/200 mm NA OBVODOVÝCH A VNITŘNÍCH STĚNÁCH, BETON C16/20, OCEL BST 500, 4Ø10+TŘMÍNKY Ø6 á 250 mm, (NA ŠTÍTOVÝCH A VNITŘNÍCH STĚNÁCH VĚNCE VE SPÁDU)
- SDK PODHLED NA OCELOVÉM ROŠTU, DESKY RB 12,5; V UMÝVÁRNÁCH RBi 12,5
- V OBLASTI SOKLU HYDROIZOLAČNÍ ASFALTOVÝ PÁS POD IZOLAČNÍ DESKY EPS PERIMETR tl. 120 mm
- U JZ, JV PRŮČELÍ OKAPNÍ CHODNÍČEK Z BETONOVÉ DLAŽBY 500/500/50 DO PÍSKOVÉHO LOŽE tl. 100 mm, ZÁHONOVÝ OBRUBNÍK 50/200/1000 mm
- U SV PRŮČELÍ ZPEVNĚNÁ POCHOZÍ PLOCHA Z BETONOVÉ ZÁMKOVÉ DLAŽBY tl. 60 mm, š. 3000 mm; KLADECI VRSTVA (4–8 mm) tl. 40 mm, ŠTĚRKODRŤ (0–63 mm) tl. 150 mm; ZÁHONOVÝ OBRUBNÍK 50/200/1000 mm

vypracoval: Ing. Hádek Martin		schválil: Ing. Hádek Martin		<div>KUTNOHORSKÁ STAVEBNÍ</div> <div></div> <div>PROJEKCE Ing. Martin Hádek 284 01 Kutná Hora tel.: 723 576 741</div>	
SÚ:	Kolín	obec:	Kolín		
investor: Město Kolín, Karlovo náměstí 78, 280 12 Kolín I					
stavba: STAVEBNÍ ÚPRAVA OBJEKTU BRANKOVICKÁ 1044, KOLÍN 5				datum:	květen 2022
část: D.1.1 Architektonicko - stavební řešení				stupeň:	DPS
				formát:	2 A4
				zak. číslo:	21 708
obsah: ŘEZ A-A', ŘEZ B-B'				měřitko:	č.v.
				1:50	04